

NIKKISO EIKO

フェルダーフレックス ホースポンプ  
**DURA** シリーズ

トマトペーストからセラミックスラリーまで



## フェルダフレックス ホースポンプ DURAシリーズ

# シンプルなデザインに秘めた多くの機能

DURAは、よりコンパクトになりました!!

- ◆ 吐出圧力はMax. 1.2MPa(12kgf/cm<sup>2</sup>)です。
- ◆ 自吸能力 (Max. -8m)に優れています。
- ◆ 高濃度 (Max. 80wt%)スラリーの移送ができます。
- ◆ 固形物を壊さずに移送できます。
- ◆ 空運転ができます。
- ◆ シールレス&バルブレスです。
- ◆ ポンプの正・逆回転ができます。
- ◆ ホースは簡単に取り替えができます。
- ◆ 攪拌作用が少なく物性に变化を与えません。



### DURAの利点

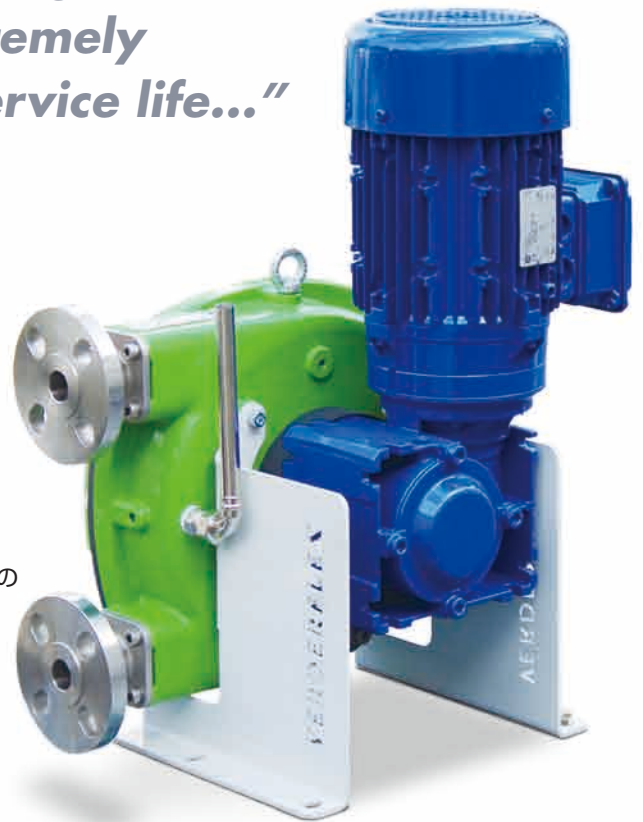
- ◆ より長いホース寿命
- ◆ ホース交換がより早くて簡単に。
- ◆ クローズカップリングの利点を生かしたロングカップリング設計
- ◆ 設置スペース、重量を大幅に削減
- ◆ 運転騒音を25%まで軽減し、環境と健康に配慮。
- ◆ 減速機モータの取外しが簡単でメンテナンスコストを低減。

“...resulting in an extremely hose service life...”

# APPLICATION

## ■アプリケーション

- ◆ 鉱山関係 … 試薬の定量充填、ポリマーやスラリーの移送・供給
- ◆ 水処理関係 … 石灰、次亜塩素酸、シリカ、ポリマー、塩化第一鉄などの注入やスラッジの移送やフィルタープレスへの供給
- ◆ 化学関係 … 腐食性のある酸・アルカリ液、塩基性化合物や炭化水素などの移送・供給
- ◆ 食品・飲料 … ビール、ワイナリー、搾乳場、精糖、製パン、食肉処理場
- ◆ 農業 … 肥料添加物、動物ワクチン、廃棄物の移送・供給
- ◆ 製紙・パルプ … パルプ、コーティング液の移送・供給
- ◆ 塗料・染料 … インク、染料の定量充填
- ◆ 織物 … 染料の定量充填
- ◆ セラミックス … 磨耗性液の移送・供給
- ◆ 化粧品 … 原料の移送・供給
- ◆ 産業廃棄物のリサイクリング



## DURAシリーズ 型番表示

<b>D</b>	<b>10</b>	<b>S</b>	<b>F</b>	<b>S</b>	-	<b>N</b>	-	<b>N</b>	<b>25</b>	<b>H05</b>	-	<b>I</b>	<b>S</b>					
① シリーズ	② ホースサイズ	③ ロータ		④ ポート		⑤ 接液部材質		⑥ ホース材質		⑦ 減速機		⑧ 減速比		⑨ モータ馬力		⑩ 可変速		⑪ 特殊仕様
	10 15 25 35	記号	詳細	記号	詳細	記号	詳細	記号	詳細	M : Motovario N : Nord	1 : 25 1 : 30	記号	詳細	H05 0.37kW H1 0.75kW H2 1.5kW H3 2.2kW	記号	詳細	固定回転 I インバータ	
		S	標準	F	フランジ	S	SUS	N	NR									
		H	高圧	H	タケノコ	P	PP	B	NBR									
						D	PVDF	E	EPDM									
								F	NBRF									
								S	CSM									

注1：タケノコは10と15のみです

注2：※印はオプション品です。

注3：減速比1:25はD10・D15・D25、1:30はD35です。

注4：D10・D15・D25は、3相、220V/440V(デュアル電源)、60Hz、IP55です。

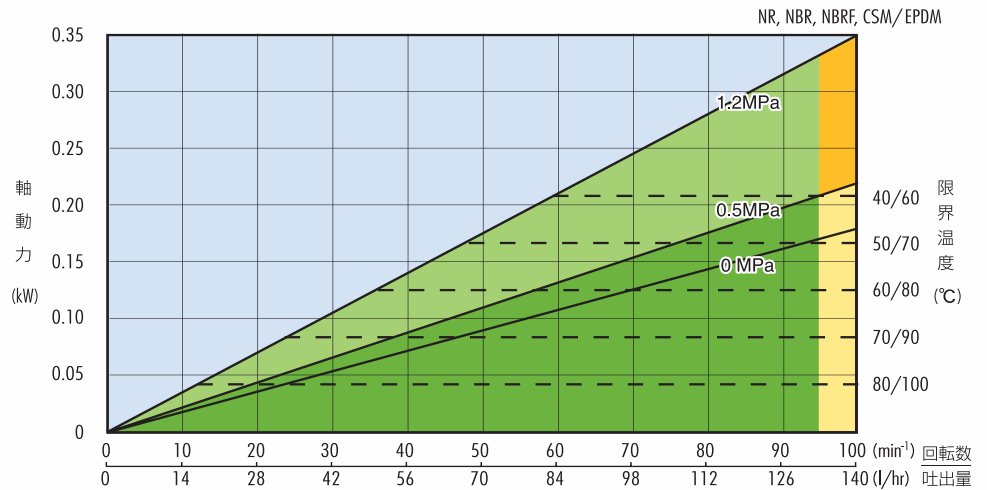
D35は、200Vまたは400V級、60Hz、IP44です。

# PERFORMANCE CURVE

## ■ 性能曲線

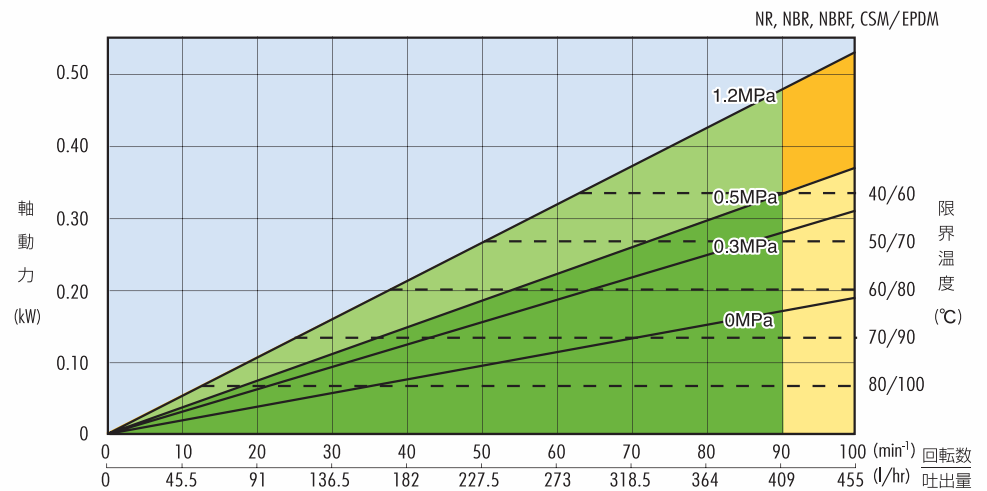
### D10

標準ロータ
0.5 MPa
高圧用ロータ
1.2 MPa
1回転当たりの吐出量
0.023 l/rev
軸動力
Max. 0.35 kW
接続口径
10A-JIS10K



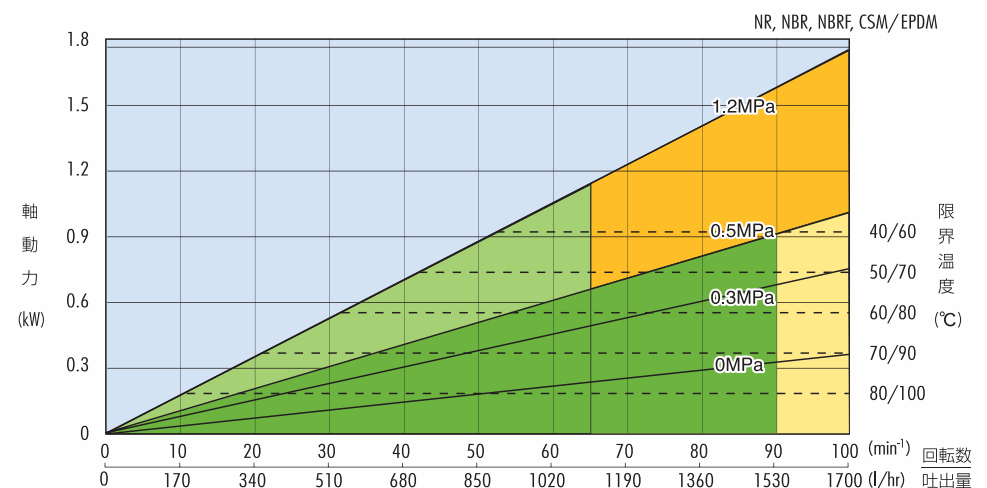
### D15

標準ロータ
0.5 MPa
高圧用ロータ
1.2 MPa
1回転当たりの吐出量
0.076 l/rev
軸動力
Max. 0.75 kW
接続口径
15A-JIS10K



### D25

標準ロータ
0.5 MPa
高圧用ロータ
1.2 MPa
1回転当たりの吐出量
0.28 l/rev
軸動力
Max. 1.5 kW
接続口径
25A-JIS10K

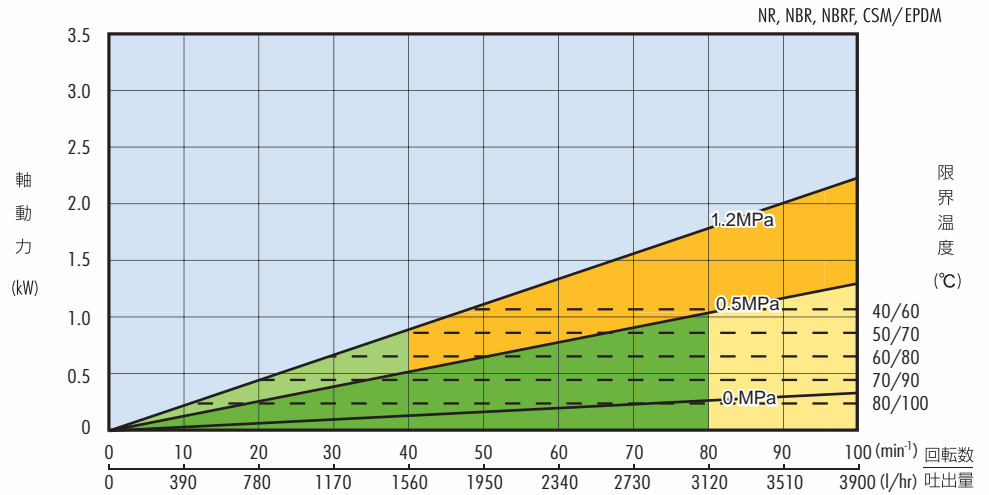






## D35

標準ロータ
0.5 MPa
高圧用ロータ
1.2 MPa
1回転当たりの吐出量
0.65 l/rev
軸動力
Max. 2.2 kW
接続口径
40A-JIS10K



- : 連続運転 (高圧ロータ) 使用の場合の範囲を示します。
  - : 連続運転 (標準ロータ) 使用の場合の範囲を示します。
  - : 間欠運転 (標準ロータ) 使用の場合の範囲を示します。
  - : 間欠運転 (高圧ロータ) 使用の場合の範囲を示します。
- 間欠運転の目安: 1時間運転で1時間休止

限界温度: 液温と使用圧力に対するポンプ許容最高回転数を示します。  
 \*ホースの材質により限界温度が異なります。  
 吐出量: ポンプ回転数あたりの流量を示しています。  
 軸動力: 必要なモータ出力 (kW) です。  
 条件: パフォーマンスカーブは清水20°C時の理論値を示します。  
 詳細はお問い合わせください。



# SPECIFICATIONS

## ■ ポンプ仕様

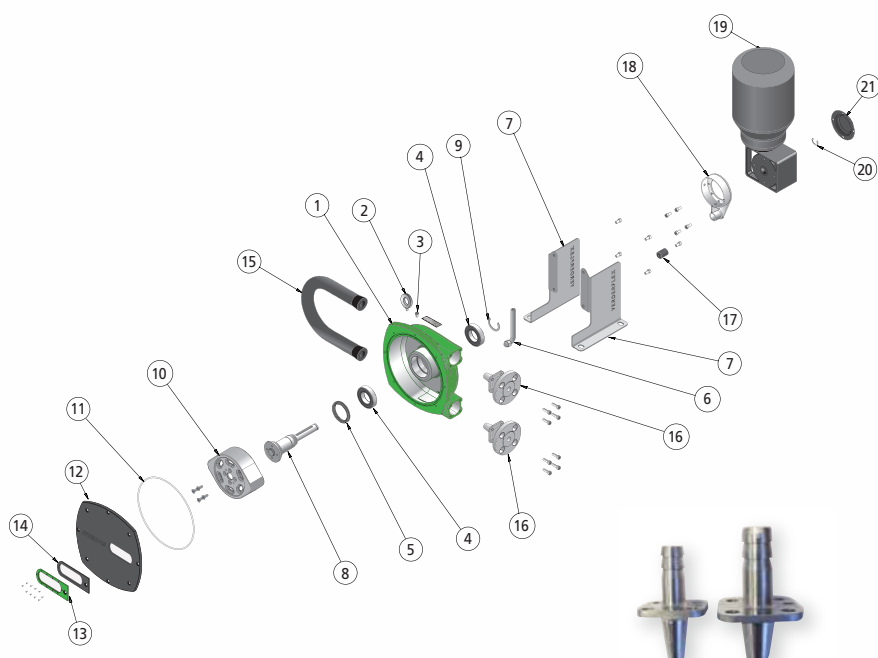
	D10	D15	D25	D35
流量	Max.84 l/hr	Max.294 l/hr	Max.1,176 l/hr	Max.2,730 l/hr
1回転当たりの流量	0.02 l/rev	0.07 l/rev	0.28 l/rev	0.65 l/rev
ポンプ回転数	Max.70 min <sup>-1</sup>			
吐出圧力	標準ロータ	Max.0.5 MPa		
	高圧ロータ	Max.1.2 MPa		
自吸能力	Max. -8 m			
出力	0.37 kW	0.75 kW	1.5 kW	2.2 kW
起動トルク	7 Nm	11 Nm	52 Nm	52 Nm
電圧標準	220 V/440 V (デュアル電源)			200 Vまたは400 V級
周波数	50/60 Hz			
保護形式標準	IP55			IP44



# CONSTRUCTION MATERIAL

## ■ 構造・材質

- ◆ ロータは二つのベアリングに支えられた一本のシャフトで固定されています。運転はより静かになりポンプと駆動部の負担も軽減されています。
- ◆ とてもコンパクトな構造をしています。他の同等品と比較して設置スペースを70%まで削減しています。
- ◆ 設置が簡単で、消耗部品はホースと潤滑剤だけです。
- ◆ より確実にスピーディーなホース交換ができるテーパフランジを採用しています。
- ◆ フランジはひとつのサイズでJIS、ANSI、DINに対応できます。



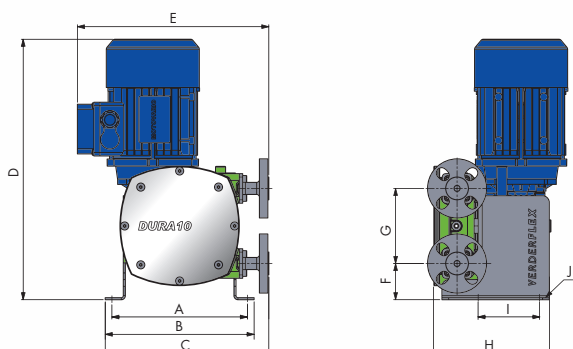
D10/15用タケノコポート

部品番号	名称	材質
1	ポンプケーシング	炭素鋼
2	アイボルト	SS+亜鉛メッキ
3	ベントプラグ	SUS
4	ベアリング	SUS
5	オイルシール	FPM
6	フィルターチューブ	銅+亜鉛メッキ
7	マウントフレーム	SS
8	ドライブシャフト	ハイテン鋼
9	クレセントリング(大)	SS
10	ロータ	鋳鉄/アルミ
11	Oリング	NBR
12	フロントカバー	軟鋼
13	インスペクションカバー	ポリカーボネート
14	ガスケット	NBR
15	ホース	NR/NBR/EPDM/CSM
16	ユニバーサルポートフランジ	SUS316
17	ブッシング	ゴム+鋼
18	トルクアーム	軟鋼
19	減速機モータ	-
20	クレセントリング(小)	SS
21	減速機カバー	プラスチック/アルミ

# OUTLINE DIMENSIONS

## ■ 外形寸法

DURAシリーズは小型ホースポンプの新世代の形状をしています。



	D10	D15	D25	D35
A	202	256	276	332
B	222	276	300	372
C	244	308	372	448
D	389	458	561	670
E	286	342	414	491
F	54	64	80	92
G	112	163	227	276
H	199	227	266	325
I	92	96	137	278
J	M8×4 9×13.5長穴	M10×4 12×18長穴	M10×4 12×18長穴	M10×4 12×18長穴
質量	19kg	30kg	49kg	97kg

# VERDERFLEX<sup>®</sup> HOSE

## ■ フェルダーフレックス ホース

ホースはペリスタルティックポンプ(蠕動運動ポンプ)の心臓部です。

フェルダーフレックスホースは、優れた耐久性を有しています。

ホース寿命2,000~最高5,000時間(実績)です。

◆ 材質や口径がすぐに判るようホース表面に色分けして印字されています。

注1:ホースは消耗品です。

注2:ホース寿命は使用条件によって異なります。よって上記の値はあくまで目安で保証値ではありません。

注3:VFシリーズとのホースの互換性はありません。

## ■ ホース材質の種類

記号	N	B	E	※F	※S
ホース材質	NR	NBR	EPDM	NBRF	CSM
内面	NR	NBR	EPDM	NBRF	CSM
外面	NR	NBR	EPDM	SBR/NR	NR
分類色	白	黄	赤	黄/白	緑
許容温度	-20/80℃		-20/100℃	-20/80℃	-20/85℃

NR:天然ゴム NBR:ニトリルゴム EPDM:エチレン・プロピレンゴム NBRF:食品用 SBR:スチレンゴム CSM:ハイパロンゴム

※印はオプション品です。注:NBRF食品用は国内食品規格には適合していません。



*“...specifically designed to reduce fatigue...”*

# VERDERFLEX<sup>®</sup> PUMP SERIES

## ■ フェルダーフレックス ポンプシリーズ

### フェルダーフレックス ホースポンプ VFシリーズ

- 最大流量は、50m<sup>3</sup>/hrです。
- 吐出圧力はMax. 1.5MPa(15kgf/cm<sup>2</sup>)です。
- 自吸能力(Max. -9.5m)に優れています。
- 高濃度(Max. 80wt%)スラリーの移送ができます。
- 高粘度液(約70,000mPa·s)の移送ができます。
- 固形物を壊さずに移送できます。
- 空運転ができます。
- シールレス&バルブレスです。
- ポンプの正・逆回転ができます。
- ホースは簡単に取り替えができます。
- 攪拌作用が少なく物性に变化を与えません。



### フェルダーフレックス チューブポンプ SMARTシリーズ

- 流量は、6 ml/min から 27 l/minです。
- 吐出圧力はMax.0.2MPa(2kgf/cm<sup>2</sup>)です。
- ポンプヘッドは最大4連まで接続可能です。
- デジタルコントロールはB・C・Lの3タイプです。
- 外部信号による制御は0~10V、4~20mA、RS232です。(C・Lタイプ)
- Fタイプは減速機付モータでインバータによる制御もできます。





 **安全に関するご注意**  
ご使用の前に、必ず取扱説明書をお読みのうえ正しくお使いください。

カタログ記載の製品（貨物・役務）は、輸出国・用途などによっては「外国為替および外国貿易法（外為法）」による輸出規制品等に該当する場合があります。規制品に該当する製品（貨物・役務）の輸出に関しては日本政府の審査を受けて許可・承認等を得る必要があります。

Catalog No. CRP-07008R2

## 日機装エイコー株式会社



販売代理店

本 社 ・ 工 場 : 〒189-0022 東京都東村山市野口町2-16-2  
日機装株式会社東村山製作所内 TEL.(042)390-6540(代) FAX.(042)390-6541

仙 台 営 業 所 : 〒984-0065 仙台市若林区土樋104 (OC仙台ビル) TEL.(022)214-6351(代) FAX.(022)214-6354

東 京 営 業 部 : 〒169-0075 東京都新宿区高田馬場3-46-25 (第18荒井ビル) TEL.(03)3227-8170(代) FAX.(03)3227-8171

名 古 屋 営 業 所 : 〒460-0003 名古屋市中区錦2-4-23 (シトラスT) TEL.(052)209-5411(代) FAX.(052)209-5412

大 阪 支 店 : 〒534-0025 大阪府都島区片町1-5-13 (大手前センチュリービル) TEL.(06)6352-3210(代) FAX.(06)6352-3212

広 島 営 業 所 : 〒732-0052 広島市東区光町2-9-14 (COMS光ビル) TEL.(082)262-8150(代) FAX.(082)262-8156

福 岡 営 業 所 : 〒810-0012 福岡市中央区白金1-17-8 (FS21ビル) TEL.(092)534-5011(代) FAX.(092)534-5013